

# Relatório de **Responsabilidade Social e Ambiental | 2025**



# Sumário

Introdução

Palavra do Presidente

Palavra da Diretora ESG

Sobre o Grupo DM

Nossa Trajetória

## Capital Humano

Práticas Trabalhistas;

Motivação e Desempenho

Saúde e Segurança do(a) Colaborador(a)

Engajamento, diversidade e inclusão

## Governança

Gestão da Sustentabilidade;

Práticas Corporativas;

Ética nos Negócios.



## Modelo de Negócio

Sustentabilidade;

## Capital Social

Direitos Humanos e Relações c/ Comunidade

Investimento Social Privado/Cidadania Corporativa;

Acessibilidade técnica e Econômica;

Privacidade e Segurança Dados.

## Meio Ambiente

Políticas e Práticas de Gestão Ambiental

## Em 2026

Programa Nosso Jeito de Cuidar

# Introdução

O presente relatório tem como objetivo apresentar as principais diretrizes e ações realizadas pelo **Grupo DM** no ano de 2025 alinhados às melhores práticas de governança corporativa e aos compromissos assumidos em nossa Política de Responsabilidade Social, Ambiental e Climático (PRSAC).

Relatório elaborado considerando os temas do Índice de Sustentabilidade Empresarial da B3 (ISEB3), classificando em:

- Capital Humano
- Governança
- Modelo de Negócio
- Capital Social
- Meio Ambiente



Os **Objetivo de Desenvolvimento Sustentável (ODS)** contemplados neste relatório foram:



# Palavra do Presidente

Este relatório reflete nossos esforços para consolidar uma **cultura corporativa ética, diversa, inclusiva e responsável**. Acreditamos que equilibrar o desempenho financeiro, social e ambiental é o caminho para o desenvolvimento da empresa e da comunidade.

Guiados pelos princípios da nossa **Política de Responsabilidade Social, Ambiental e Climático (PRSAC)**, continuaremos evoluindo, aprendendo e contribuindo para um futuro mais sustentável.

Para manter nosso compromisso de garantir uma comunicação clara e transparente com as partes interessadas, compartilhamos este relatório, que abrange iniciativas relacionadas a ESG.

**Nosso compromisso é contínuo e coletivo! Seguimos juntos nessa jornada!**



**Denis Correia**  
Presidente

# Palavra da **Diretora ESG**

Em 2025 e considerando a matriz de materialidade ESG, o **Grupo DM** realizou ações com o objetivo de aprimorar o **bem-estar dos(as) colaboradores(as)**, com ações focadas no fortalecimento da segurança física e financeira, além da saúde física e mental. Exemplos disso, são os itens detalhados abaixo:

- **Inauguração do novo escritório em Fortaleza**, com espaço de apoio à lactantes, e infraestrutura adequada para reuniões, refeitório e área de descompressão;
- **Lançamento do Poupaí DM** – Programa de Previdência Privada em que a DM dobra o investimento do colaborador;
- **Evento de promoção de saúde e bem estar** em São José dos Campos, com torneio de vôlei, aulas de beach tennis e práticas de yoga para colaboradores e familiares.

Acompanhe os principais temas e ações ESG neste relatório.



**Sandra Castello**  
Diretora ESG

# Sobre o Grupo **dm**

Fundada em 2002, a **DM** se consolidou no mercado como a maior administradora de cartões de loja (private label), com foco na democratização do acesso ao crédito no Brasil.

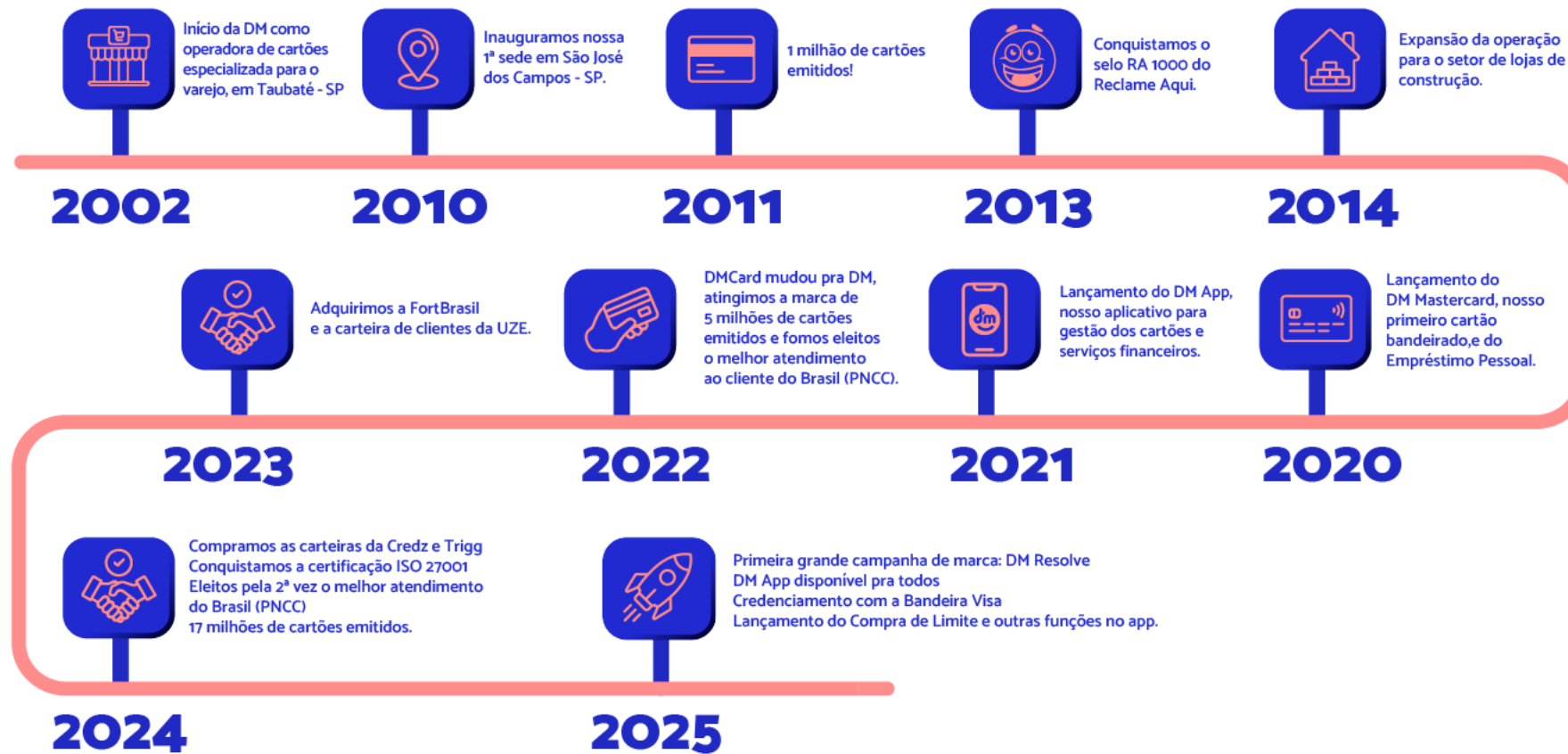
Atualmente é uma prestadora de serviços financeiros, incluindo cartões bandeirados e o aplicativo **DM App** para gestão de cartões e da Conta Digital, oferta de microcrédito, dentre outros serviços e produtos.



Em 2025 consolidou as aquisições de carteiras de clientes da Trigg, Uze e Credz e finalizou a compra da FortBrasil também do segmento de cartão de crédito (private label), impulsionando seu crescimento.

Acesse [vokedm.com.br](https://vokedm.com.br) e confira nossa trajetória

# Nossa trajetória





## Capital Humano

# Práticas Trabalhistas

O Grupo DM segue as leis trabalhistas com seus (suas) colaboradores(as) e realiza ações para garantir os direitos humanos em suas parcerias adotando critério para evitar relacionamento com empresas envolvidas em irregularidades como: trabalho infantil, trabalho forçado ou compulsório, salários injustos, não pagamento de horas extras, e desrespeito a outros direitos básicos dos trabalhadores.

ACORDOS COLETIVOS	PROMOÇÃO DIÁLOGO COM SINDICATO DA CATEGORIA.
<b>Trabalho Remoto</b>	Política Trabalho Remoto e Teletrabalho utilizada por colaboradores(as) de algumas áreas administrativas e considerando a distância do escritório.
<b>Igualdade Salarial</b>	Política de Cargos e Salários utilizada para contratação e promoção, considerando informações de mercado. Definição de salário por cargo ocupado e sem distinções.
<b>Prevenção Assédio e Discriminação</b>	Treinamento do Código de Ética são realizados na integração e incluem temas de prevenção ao assédio e discriminação. Divulgação periódica do Canal de Ética (independente e sigiloso) para registro de manifestações.

# Motivação e Desempenho

## Pesquisa de satisfação eNPS

O eNPS é um método de medir a satisfação de colaboradores(as) periodicamente. O objetivo é medir o quanto o(a) colaborador(a) indicaria a empresa (geral). Em 2024, foram aplicadas 4 pesquisas com a média eNPS de 75.

	Janeiro	Março	Junho	Setembro
eNPS	75	76	78	74
Colaboradores(as) ativos	1123	1158	1172	1202

As notas de pesquisa eNPS são utilizadas para identificação das oportunidades a cada pesquisa e planos de ação.



## Jornada Reduzida

Desde 05/2022 foi instituído o benefício de Short Day, que consiste em redução da jornada de trabalho.

Colaboradores(as) das áreas administrativas, que trabalham em horário comercial (44 horas semanais), podem escolher entre:

**Sexta-feira mais curta:** o colaborador dessa área pode escolher trabalhar segunda à quinta das 8h às 18h e na sexta antecipar sua saída para 13h ou;

**Dia mais curto:** nessa opção há redução diária da jornada em uma hora, na entrada mais tarde ou saída antecipada.

Para as pessoas que trabalham no atendimento ao cliente também é possível utilizar o Short Day, porém como a jornada é de 36 horas, o benefício será concedido baseando-se na performance, jornada diária do(a) colaborador(a) e alinhado com a gestão.

## Capital Humano



# Motivação e Desempenho

## Incentivo aos Estudos

O Incentivo aos Estudos é concedido para cursos de **Pós-graduação (especialização e MBA), Mestrado, Doutorado e Certificações** desde que este tenha relação ao cargo e atividades desempenhadas pelo(a) colaborador(a) e de acordo com o alinhamento estratégico do negócio.

O incentivo é aberto para todas as áreas e colaboradores(as) que se encaixam na política de bolsa de estudos, divulgada internamente. Os pedidos são analisados conforme pré-requisitos da política e aprovados pela Diretoria.

Em 2025 foram contemplados **17 colaboradores(as)** para estudos subsidiados pelo Grupo DM, um investimento aproximado de **R\$ 165 mil**.



## Capital Humano



# Motivação e Desempenho

## Programa de Mentoria

Em 2025, os mentores do primeiro Programa de Mentoria da DM, realizado no ano anterior, deram continuidade ao Programa e puderam apoiar novos colaboradores na jornada de desenvolvimento profissional.

Este é mais um projeto de cuidado com as pessoas que demonstra que o desenvolvimento contínuo é valorizado para todos(as).



## Capital Humano

# Saúde e Segurança do(a) Colaborador

## Nosso Jeito de Cuidar

Acreditamos que é papel da empresa se comprometer com a saúde e bem estar de colaboradores(as) e familiares, fornecendo os recursos necessários para que cada pessoa possa construir o seu caminho para uma vida mais saudável.

E esse é o objetivo do Programa Nosso Jeito de Cuidar, que oferece diversos recursos relacionados a Saúde, Segurança, Qualidade de Vida e Finanças.

**Confira a seguir as ações realizadas.**



## Capital Humano

# Saúde e Segurança do(a) Colaborador

## SIPAT 2025

A SIPAT desse ano contou com um evento de abertura aberto para os colaboradores de São José dos Campos/SP, e um convidado.

Participaram 144 pessoas, sendo 74 colaboradores, com 40 acompanhantes e 30 crianças.

O dia contou com torneio de vôlei – proporcionado por nossos atletas patrocinados, aulas de beach tennis e práticas de yoga. Um convite para um estilo de vida mais saudável.

A programação da Semana Interna de Prevenção de Acidentes de Trabalho, foi organizada de forma personalizada para o público que frequenta os escritórios de São José e Fortaleza, e para os colaboradores que participaram online.



Capital Humano

# Saúde e Segurança do(a) Colaborador

## Nosso Jeito de Cuidar

Campanhas de saúde:

Orientações em parceria com a Alper (plataforma de Telemedicina) e Campanhas de Vacinação.

Novidades 05/05/2025 12:07 Editada



### Campanha de Imunização contra Influenza 2025

Pensando na sua saúde e bem-estar, a DM vai realizar a **Campanha de Vacinação contra a Influenza**, em parceria com a empresa Supreme.

As aplicações irão acontecer na **unidade da DM em São José**, nos dias **14 e 15 de maio**, das **9h às 17h**, no ambulatório.

**O colaborador que não puder se vacinar na DM**, pode receber a dose na unidade da Supreme em São José, o **endereço e o horário de funcionamento** estão disponíveis no formulário.

**Se você mora a mais de 50 km da unidade de São José**, pode solicitar o reembolso da vacina, leia atentamente o regulamento no formulário abaixo para saber mais.

**Importante:** este ano, a **campanha será exclusiva pra colaboradores, não será possível incluir dependentes** devido a limitações no fornecimento de vacinas. O país enfrenta desafios logísticos e operacionais relacionados ao armazenamento e à distribuição, o que afetou diretamente a oferta disponível para campanhas corporativas como essa.

**As vagas são limitadas aos 250 primeiros inscritos**, por ordem de preenchimento do formulário. Garanta sua dose o quanto antes, **inscreva-se até 11/05**.

Esse é o Nosso Jeito de Cuidar

[Inscreva-se e garanta a sua vacina!](#)

O Dr. Alper chega para substituir a telemedicina NAV!

Baixe agora o Dr. Alper!

Disponível na App Store e Google Play

Se é seguro, é alper

**Cuidado de verdade para mães e bebês!**

O Programa Melhor Maternidade acompanha você desde a gestação até os primeiros anos do seu bebê, oferecendo suporte de uma equipe de saúde multidisciplinar. E o melhor: 100% gratuito!

**Benefícios para você:**

- Consultas com profissionais especializados.
- Acompanhamento para o bebê até os 2 anos.
- Brinde especial de R\$100,00 ao final da gestação!

**Como participar?**  
Basta acessar o QR CODE ou falar com o RH/ambulatório médico para o direcionamento.

Seu bem-estar e o do seu bebê são prioridade.

Melhor Maternidade | Um programa de alper

Se é seguro, é alper

Conheça a nova plataforma de telemedicina da DM

Disponível 24h em qualquer lugar!

Atendimento 24 horas, clínica médica online, Psicoterapia com agendamento fácil e muito mais: você encontra no Dr. Alper!

Saiba mais no vídeo acima

Baixe agora e aproveite todos os benefícios!

Equipe de Gente e Gestão

[Saiba mais na Central DM](#) [Baixe na App Store](#) [Baixe na Google Play](#)

**Edson Lima**  
Analista de Implantação da Alper

**30/07 às 10h**  
Transmissão via Teams

dm

Nosso Jeito de Cuidar

## Capital Humano

Saúde e Segurança  
do(a) Colaborador

## Nosso Jeito de Cuidar

Realizamos encontros internos que contribuíram a refletir sobre o cuidado com a saúde física e mental, sendo: importância do autocuidado, o impacto da neurodivergência no cuidado com a saúde mental, como um corpo ativo, está ao lado de uma mente saudável.



Novidades 16/09/2025 14:41 Editada

O impacto da neurodivergência no cuidado com a saúde mental

**Fala, DM**  
o impacto da neurodivergência no cuidado com a saúde mental

23/09 às 15h  
Transmissão via Teams

Envie sua pergunta ou comentário, acessando:

**Nádia Santos**  
Psicóloga

**Rogério Lima**  
Psiquiatra

Novidades 24/09/2025 11:54 Editada

Perdeu o Fala, DM de ontem?

Nesse encontro falamos sobre **neurodivergência e saúde mental**.

[Assista a gravação completa aqui!](#) [Não deixe de nos avaliar](#)

Novidades 10/06/2023 11:20 Editada

Na próxima quinta-feira, às 14h, tem Fala, DM AO VIVO!

**Fala DM**  
Autocuidado: o que eu ganho com isso? com a participação da psicóloga Nádia Santos

12/06 às 14h  
Transmissão via Teams

**Nádia Santos**  
Psicóloga

Na próxima **quinta**, às 14h, vamos transmitir **AO VIVO** mais um episódio do Fala, DM, nosso videocast interno.

**Nádia Santos**, psicóloga, vai falar sobre como o **autocuidado** pode ser um **aliado** para o nosso bem-estar, trazendo mais equilíbrio, **felicidade** e tranquilidade para a nossa rotina. A transmissão contará com **intérprete de Libras** e irá acontecer no **Teams**. Todos os colaboradores terão acesso ao convite na agenda corporativa, enviaremos um lembrete no horário marcado.

Novidades 09/04/2025 11:06 Editada

**Movimento mente em Foco: Corpo Ativo, Mente Saudável**

Hoje, às 15h, vamos ter um encontro com três colaboradores que **adaptaram suas rotinas para ter hábitos mais saudáveis** e vão compartilhar dicas para te apoiar a cuidar da sua saúde física e mental. São eles:

- **Amanda Cirqueira** de Gente e Gestão;
- **Fabiano Rosanelle** de Operações;
- **Natanael de Oliveira** de Recuperação de Crédito.

Caso você não tenha sido sorteado para participar presencialmente, acompanhe o encontro via Teams.

**Todos os colaboradores receberam o convite** na agenda corporativa. 📧

Oferencimento Movimento Mente em Foco

[Acesse esse botão às 15h para participar online](#) [Confira o sorteio no Viva Engage](#)

## Capital Humano

# Saúde e Segurança do(a) Colaborador

## Nosso Jeito de Cuidar

Nosso escritório de São José, já conta com o **Ambulatório de Medicina do Trabalho** do Grupo DM, desde maio/24, oferecendo exames ocupacionais, e atendendo aos(as) colaboradores(as) de segunda a quinta-feira, em horários alternados.

Em 2025, inauguramos a **sala de telemedicina**, em São José. Um espaço para os colaboradores realizarem os atendimentos online, sem cobrança de coparticipação.



A **Sala de Amamentação** foi inaugurada no escritório de São José dos Campos, em junho/24. Com o **novo escritório em Fortaleza**, inaugurado em setembro/25, disponibilizamos a mesma sala, com a intenção de **colaborarmos com retorno ao trabalho após a licença maternidade** e para incentivarmos a amamentação que, muitas vezes, acaba sendo interrompida, com o retorno da lactante ao trabalho.

Confira mais **informações sobre essa sala**.

# Capital Humano

## Saúde e Segurança do(a) Colaborador

**Nosso Jeito de Cuidar:** Momento de incentivo a atividade física

**Parceria com a Alper – App de Telemedicina**

Também contamos com uma parceria com o Dr Alper, que **amplia o acesso dos colaboradores a orientações médicas** e atendimentos de forma rápida e prática.



**Wellhub:** Com o objetivo de tornar a **saúde física e mental mais equilibrada**, disponibilizamos uma plataforma com preços especiais em academias de acordo com o plano escolhido pelo(a) colaborador(a), para impulsionar a sua qualidade de vida.

**Conheça o novo suporte da Alper pros colaboradores!**

**Acompanhamento de Saúde**

Agora você, colaborador da DM, juntamente com seus dependentes, poderão contar com a Alper, por meio do apoio da nossa equipe.

Em casos de internação, você poderá contar com nossos profissionais, que entrarão em contato para te dar todo suporte durante o período de internação, para que você possa ficar tranquilo, receber orientações e acompanhamento no cuidado solicitado.

Trabalhe tranquilo com sua família nos dias **segunda e sexta-feira das 09h às 18h.**

Esse é mais um diferencial da parceria entre a Alper e DM.

Como conosco para cuidar da sua saúde!

**Seja bem-vindo a Teledicina da Alper!**

A partir de **01/07/2025**, você terá acesso à plataforma de telemedicina **Dr. Alper**, para **atendimentos remotos de urgência e baixa complexidade** em Clínica Médica e Pediatria, **24h por dia, todos os dias.**

Amanhã vamos publicar aqui no Novidades, os detalhes para **baixar o app**, ativar e começar a usar!

Se é **seguro**, é **alper**.

**Transforme sua rotina com o Dr. Alper**

Terapia, meditação e apoio emocional pra você viver com mais equilíbrio, **tudo isso no Dr. Alper!**

**Capital humano**

**Saúde e Segurança do(a) Colaborador**

**Nosso Jeito de Cuidar**

Momento de incentivo a atividade física

**Wellhub:** Com o objetivo de tornar a **saúde física e mental mais equilibrada**, disponibilizamos plataforma com preços especiais em academias de acordo com o plano escolhido pelo(a) colaborador(a), para impulsionar a sua qualidade de vida.

**NOVIDADES WELLHUB**

**Sua saúde física e mental em primeiro lugar com WellHub!**

**FizzUp**

Treinos personalizados e acompanhamento de progresso. Aulas para todos os níveis e modalidades. 500+ vídeos de exercícios e 200+ programas de treinos.

Alunos Planos Créditos de aula

Trilha, Personal, Espinha, Abdom, Italiano A partir de 10 reais 10 reais

Baixe mais

# Saúde e Segurança do(a) Colaborador

**Nosso Jeito de Cuidar:**

## Novos benefícios para pais e mães

Implantamos também um novo benefício voltado ao apoio de pais e mães que atuam no modelo híbrido. Durante o período de férias escolares, colaboradores com filhos em idade escolar podem realizar **um dia adicional de home office**, facilitando a conciliação entre a rotina de trabalho e o cuidado com as crianças.

Para famílias que acabaram de receber um bebê, o benefício também contempla maior flexibilidade: **mães podem realizar um dia de home office até que o bebê complete um ano de idade, enquanto pais podem contar com um dia adicional de trabalho remoto até os quatro meses do bebê.** A iniciativa busca apoiar esse momento tão importante para as famílias, contribuindo para mais equilíbrio entre vida pessoal e profissional.



Novo benefício para as mães e papais: mais um dia de home office!



### ^ Home Office a mais para mães e pais

Acreditamos que equilibrar as demandas do trabalho e o cuidado com os filhos é essencial. Por isso, a DM oferece benefícios pensados para dar mais presença e tranquilidade nesse momento especial:

#### 1. Para quem acabou de ter bebê

- **Mães:** 1 dia adicional de home office por semana até que o bebê complete **1 ano de idade**.
- **Papais:** 1 dia adicional de home office por semana até que o bebê complete **120 dias (4 meses)**.

#### 2. Durante as férias escolares

- Nos meses de **dezembro, janeiro e julho**, pais e mães com filhos de até **12 anos completos** terão **1 dia extra de home office por semana**.
- Combine com seu gestor qual será o dia. Após esse período, você retorna à escala normal conforme a política de Teletrabalho.
- Pais e mães também terão **prioridade no agendamento das férias** durante esse período, alinhando com o gestor.

**Importante:** Os benefícios são válidos apenas para colaboradores em regime híbrido.

## Capital Humano

# Saúde e Segurança do(a) Colaborador



**Movimento Mente em Foco:** tem como objetivo promover uma reflexão contínua sobre a saúde física e mental de todos(as) os(as) colaboradores(as). Confira algumas ações realizadas em 2025.

Em parceria com a Universidade Anhembi Morumbi, recebemos no escritório de São José, os alunos de Psicologia e Fisioterapia, em fase de estágio e supervisionados pelos seus professores.

Eles realizaram:

- Atendimentos aos(as) colaboradores(as), proporcionando momentos de reflexão e cuidado.
- Ginástica laboral, além de uma sessão especial de massagem.

Estagiários de psicologia voltam para apoiar os times no dia a dia



### Ginástica laboral está de volta em São José

A Ginástica Laboral é fundamental para melhorar a ergonomia e o bem-estar no ambiente de trabalho. Por isso, a parceria com a Anhembi Morumbi está de volta! Os alunos de Fisioterapia estarão conosco para conduzir essa atividade.

As sessões acontecem todas as quartas e quintas-feiras das 14h às 16h30.

Aproveite essa oportunidade para cuidar da sua saúde durante a jornada de trabalho!

## Campanhas de Saúde

Ao longo do ano, também promovemos campanhas internas de conscientização em datas relevantes para a saúde e o bem-estar, como **Janeiro Branco, Setembro Amarelo, Outubro Rosa e Novembro Azul**.

Essas iniciativas tiveram como objetivo incentivar o cuidado com a saúde mental e física, ampliar o acesso à informação e estimular reflexões importantes entre os colaboradores sobre prevenção e qualidade de vida.



# Saúde e Segurança do(a) Colaborador

## Poupaí DM:

**Investir no futuro é uma prioridade que começa agora.** Por isso, em agosto lançamos um benefício pensado com muito carinho para o nosso time: o nosso plano de **previdência privada**.

Funciona assim: **o colaborador investe um valor mensal e a DM contribui com o mesmo valor.** Isso mesmo: a gente **dobra a economia.** Um incentivo real para quem quer se planejar e conquistar mais segurança lá na frente.

“Ter um plano de previdência acessível, prático e com a cara da DM faz com que o cuidado com o amanhã deixe de ser um peso e vire parte do dia a dia”, conta Luiza Moreira, Gerente do time de Gente e Gestão da DM.

Saiba mais sobre o benefício, no texto disponível no Blog DM.



## Inauguração do novo escritório em Fortaleza

Em setembro de 2025, demos um passo importante para a nossa história: inauguramos o novo escritório da **DM** em Fortaleza!

O espaço foi projetado para oferecer conforto aos nossos colaboradores, com 320 posições de trabalho, sala de apoio à amamentação, área de descompressão, refeitório e sala de saúde.

Esse dia ficará marcado como o início de uma nova fase ao lado de clientes, colaboradores e parceiros na capital cearense.



# Engajamento, diversidade e inclusão

No **Código de Ética e Conduta** colaboradores(as) tomam conhecimento e aderem ao compromisso do Grupo DM no combate a práticas discriminatórias e de promoção da diversidade e inclusão.

A empresa apurou os indicadores de diversidade e inclusão apresentados no slide seguinte.

No ano de 2025 completamos três anos trabalhando em ações de inclusão focando em: gênero, raça, LGBTQIA+ e pessoa com deficiência.



## Capital Humano



# Engajamento, diversidade e inclusão

**Participação por raça/cor:** 48% colaboradores(as) se declaram pretos ou pardos e a participação nos cargos de gestão constam no quadro abaixo.

Pessoas negras em cargos de:	2024	Total pessoas nos cargos em 2025	% Relação Total em 2025
<b>Gerência, supervisão e coordenação</b>	30%	58	32%
<b>Diretoria</b>	0%	-	0%

\*Com relação à raça/cor: o critério segue a metodologia do IBGE que define que deve ser o da autodeclaração do empregado. “Negro(a)” corresponde à soma das opções de “cor ou raça” “preta” e “parda”.

**Participação por gênero:** 63% colaboradores(as) são mulheres, no quadro abaixo o percentual nos cargos de gerência, e diretoria.

Mulheres em cargos de:	2024	Total pessoas nos cargos em 2025	% Relação Total em 2025
<b>Gerência, supervisão e coordenação</b>	49%	94	51%
<b>Diretoria</b>	30%	4	50%

## Capital Humano



# Engajamento, diversidade e inclusão

**Participação de pessoas com deficiência:** há um banco de dados para cadastramento de pessoas com deficiência e o percentual obrigatório é monitorado.

PCD	2024	Total pessoas nos cargos em 2025	% Relação Total em 2025
<b>Total</b>	5%	68	5%
<b>Gerência, supervisão e coordenação</b>	1%	3	2%

\* Lei Cotas: mais de 1 mil colaboradores(as) indicador é até 5%

**Participação Faixas geracionais/etárias:** a diversidade de gerações trabalham em conjunto para promover a inovação e melhorar o desempenho na empresa.

Idade	2024	Total pessoas nos cargos em 2025	% Relação Total em 2025
<b>50+</b>	5%	70	5%
<b>Até 24</b>	13%	164	12%

## Capital Humano



# Engajamento, diversidade e inclusão

## Diagnóstico e Acolhimento

Oferecemos **suporte e orientação a colaboradores e familiares** desde os primeiros sinais até o diagnóstico de deficiências ou condições neurodivergentes é uma forma de ampliar o cuidado com saúde mental e inclusão.

Em 2025, por meio dos atendimentos médicos no ambulatório e Nosso Jeito de Cuidar, **18 colaboradores foram identificados como Pessoas com deficiência.**



Neurodivergência: conheça os principais tipos e suas características

## Café com Libras

Acontece desde abr/24 de forma presencial, para praticar Libras, aprender novos sinais, promover a inclusão e melhorar a comunicação entre todos(as) os(as) colaboradores(as).

Os encontros são liderados pelos nossos colegas com deficiência auditiva, com o apoio da nossa Interprete de Libras, e tiveram uma média de participação de 17 pessoas, por encontro.

Saiba mais sobre esse encontro, no texto disponível no **Blog DM.**



## Capital Humano



# Engajamento, diversidade e inclusão

## Programa de Jovem Aprendiz

Iniciamos 2025 com a abertura de processo seletivo para integrar 8 novos talentos no Grupo DM.

Esse programa contou com oportunidades abertas para crescer em diversas áreas da DM e no Hospital GACC Vale.

Foram mais de 183 inscrições e os 8 jovens talentos aprovados iniciaram as atividades em 25/08/2025.

O **Diversamente** é o Programa de Diversidade e Inclusão do Grupo DM, iniciado em mai./22. Dentro do programa é tratado os quatros pilares, sendo: equidade de gênero, LGBTQIA+, Pessoas com deficiência e raça.

Em 2025, formalizamos em uma página interna, todos os locais que asseguramos o uso do **nome social internamente**. Reforçando o nosso compromisso com o respeito, a Diversidade e Inclusão.



A DM assegura o **respeito à identidade de gênero** e ao nome social de todos os colaboradores(as), garantindo seu uso nos seguintes registros e sistemas internos:

Além de ser utilizado também em contatos individuais relacionados a processos administrativos, como:

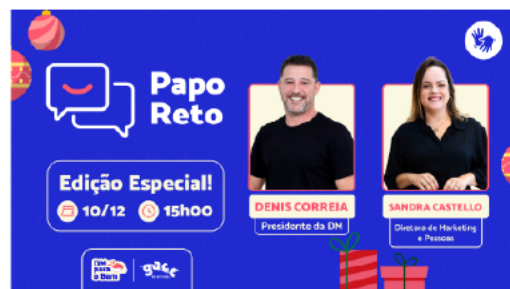
- Assinatura de documentos (ex: férias, avaliações, t

# Engajamento, diversidade e inclusão

## Papo Reto

Evento online, trimestral, **disponível para 100% de colaboradores(as)** e com tradução simultânea em Libras.

No evento a **diretoria apresenta os resultados e expectativas** para o Grupo DM, sendo aberta a participação, via chat, para esclarecer dúvidas e receber sugestões.



## Adesão Empresa Cidadã

O Grupo DM participa do **Programa Empresa Cidadã**, proporcionando que as colaboradoras que se tornam mães possam optar por estender a licença maternidade em mais 60 e os pais em 15 dias. Em 2025 a adesão ao programa foi de 100% para mães e pais.

Durante o período de licença o benefício de vale alimentação/refeição são mantidos.

## Governança

# Gestão da Sustentabilidade



## Governança

# Práticas Corporativas



**Contratação de Diretoria:** A aprovação de candidatos para alta gestão é condicionada a ausência de processos, por decisão transitada em julgado, contra a administração pública, lavagem de dinheiro, crimes ambientais e contra o sistema financeiro. Também não poderão ser contratados Pessoas Expostas Politicamente.

Foi elaborada em set./24 a Política de Indicação e Sucessão Administradores que tem como objetivo estabelecer diretrizes, princípios e procedimentos no processo de sucessão de cargos da alta administração do Grupo DM, conforme regulação vigente. A cada 2 anos a Política é revisitada para avaliação de conformidade.

**Avaliação Diretoria:** Os cargos de alta gestão são avaliados no processo de avaliação 360º realizado na empresa como um todo e com feedback realizado pelo presidente da empresa.



## Governança

# Práticas Corporativas

### Semana de Compliance

Nos dias 11, 12 e 13 de novembro, promovemos conteúdos voltados à área de Compliance. Ao longo da semana, realizamos três transmissões direcionadas a públicos segmentados e compartilhamos pílulas de conhecimento para toda a empresa, com pequenas provocações para estimular a reflexão sobre o tema.

O engajamento foi positivo, com colaboradores demonstrando curiosidade e interesse pelo assunto.



**Código de Ética e Canal de Denúncias**  
Terça, 11/11

FALA, DM!

Duração da transmissão: **1h25m** | Participantes Via Teams: **227**  
Com tempo médio de participação de 37min36s

**Parcerias comerciais: como identificar riscos e efetuar uma boa diligência**  
Quarta, 12/11

FALA, DM!

Duração da transmissão: **54m52s** | Participantes Via Teams: **50**  
Com tempo médio de participação de 27min51s

**Controles internos - Uma responsabilidade estratégica da liderança.**  
Quinta, 13/11

FALA, DM!

Duração da transmissão: **1h09m** | Participantes Via Teams: **98**  
Com tempo médio de participação de 42min45s



## Governança



# Práticas Corporativas

## Semana de Segurança da Informação

Nos dias 08 e 10 de julho, promovemos dois encontros especiais com foco em Segurança da Informação, trazendo conteúdos relevantes e atuais para a DM.

### • 08/07 - A Segurança na Era da Inteligência Artificial

Neste dia, contamos com a participação do time de Segurança da Informação, com destaque para Erick Lucas e João Victor, que abordaram os desafios e oportunidades da segurança digital em tempos de IA. A apresentação contou com exemplos didáticos e aplicáveis à realidade da DM, promovendo reflexões importantes sobre o tema.

### 10/07 - Cibersegurança no Desenvolvimento de Software

Recebemos o canal Código Fonte, que conduziu uma conversa voltada especialmente para os colaboradores da área de



Duração da transmissão	Participantes Via Teams	Participantes Presenciais
50m	160	30



Duração da transmissão	Participantes Via Teams	Participantes Presenciais
1h15m	100	29

## Governança

# Ética nos Negócios

O Grupo DM disponibiliza aos(as) colaboradores(as), parceiros(as) e fornecedores(as) um Canal de Ética para esclarecimento de dúvidas, sugestões e comunicação de atos ou suspeitas de irregularidades de qualquer natureza relacionadas às suas atividades.

O Canal de Ética na DM conta com empresa especializada no recebimento das demandas de forma autônoma e sigilosa, e com funcionamento 24h todos os dias da semana.

Em 2025 foram registradas 55 (cinquenta e cinco) relatos, manifestações que foram tratadas pela Comissão de Ética, sendo 27% (15 relatos) procedentes, demonstrando a confiança no Canal.

Acesse e confira o nosso Código de Ética!



## Canal de Ética



### Ligue

0800 900 9292



Contato Seguro  
CANAL DE ÉTICA

### Aplicativo Contato Seguro

Disponível para Android e iOS



### Acesse

[contatoseguro.com.br/vocedm](https://contatoseguro.com.br/vocedm)



## Modelo de Negócio

# Sustentabilidade



O Grupo DM segue firme no propósito valorizar as pessoas:

### Interprete de Libras no escritório

Desde de 2024, temos uma interprete de Libras no escritório. Bianca Rabelo chegou ao nosso time para fortalecer a inclusão e o desenvolvimento dos(as) colaboradores(as) surdos!

Em 2025, Bianca esteve presente em encontros e treinamentos internos e, além disso, participou de momentos importantes na jornada desses colaboradores(as), como reuniões de equipe, feedbacks e retornos de Ciclo de Avaliações.

Ela também forneceu **treinamento em Libras para equipes específicas**, que contam com pessoas com deficiência auditiva.



### Intérprete virtual e ferramenta áudio

Disponível no site <https://www.vocedm.com.br/portal/>

### Com duas ferramentas pensadas em aumentar a inclusão:

- O intérprete de libras virtual e;
- a ferramenta de áudio para pessoas com deficiência visual.



## Modelo de Negócio



# Sustentabilidade

## Consumo consciente:

Integrado aos produtos do Grupo DM foram realizadas ações de comunicação sobre a Educação Financeira em 2025. Na página da DM temos um blog com dicas especialmente aos clientes e público em geral, sobre uso consciente do crédito, finanças, orientações sobre renegociações e além de ações de incentivo a educação financeira infantil, com a Coleção Contaí.



### Trabalha por Conta? Confira nossas dicas para fortalecer as finanças e o seu negócio

10/07/2025 ■ Papo de Finanças

Trabalhar por conta própria pode ser desafiador, por isso, cuidar das finanças é prioridade. A atuação profissional como autônomo ou freelancer...

[Leia Mais >](#)



### Como controlar as finanças pessoais?

10/07/2025 ■ Papo de Finanças

Gastar mais do que ganha é uma realidade de muitas pessoas; a solução pode ser mais simples do que parece: confira...

[Leia Mais >](#)



### O que ninguém te conta antes de fazer um cartão

16/05/2025 ■ Papo de Finanças

Ele não é o vilão da história, tudo depende de como você utiliza. Entenda como ele funciona e aproveite todas as...

[Leia Mais >](#)



### Você sabia que descansar também pode ajudar nas suas finanças?

02/07/2025 ■ Papo de Finanças

Descubra como a falta de descanso pode impactar diretamente seu orçamento e dificultar suas tentativas de economizar. Você já parou pra...

[Leia Mais >](#)

## Modelo de Negócio

# Sustentabilidade

### Consumo consciente:

A **Coleção Contai** apresenta seis livros infantojuvenis gratuitos que cabem na palma da mão, ou melhor, dentro do celular. Com foco em educação financeira, a série foi desenvolvida pela DM em parceria com a 2112Lab e é destinada a crianças de 8 a 12 anos de idade.

Em 2025, chegamos a 23 mil downloads, somando todos os materiais disponíveis no site <https://coleccioncontai.com.br/>

Também disponibilizamos novos produtos, como livro de colorir, e a possibilidade de baixar todos os livros da Coleção ou dos professores, com apenas um clique.



## Capital Social



# Direitos humanos e relações com a Comunidade

Tivemos ao longo de 2025, mais de 10 edições do DM Convida, programa de apoio para instituições de ensino, permitindo que alunos do Ensino Médio e Superior conheçam sobre nossa atuação/produtos e serviços. Além disso, tivemos edições especiais em que os **colaboradores puderam convidar familiares e colegas**, para conhecer nosso espaço.

Em 2025, **256 pessoas participaram das visitas ao nosso escritório em São José dos Campos**, e puderam conhecer de perto como incluímos milhões de pessoas financeiramente, e ainda receberam dicas valiosas sobre o mercado de trabalho.



## Capital Social



# Direitos humanos e relações com a Comunidade

O Grupo DM se preocupa com o desenvolvimento da comunidade em sua totalidade. Confira as ações realizadas em 2025 pelo programa.

### Comunidade Consoladora dos Aflitos

Na Campanha de Natal, cada área recebeu a ficha de uma pessoa atendida pela casa, contendo informações básicas e o que ela gostaria de ganhar de Natal, no valor de até R\$100, que foi reembolsado pela DM.

Definimos um representante por área, para organizar a compra e garantir que o presente fosse entregue dentro do prazo.

Os colaboradores de São José, puderam participar da entrega dos presentes no dia 11/12. O momento contou com uma tarde musical, que incluiu um café e claro, a entrega dos presentes.

Para a Consoladora, nossa agência interna participou uma **ação de voluntariado pontual**, a fim de repaginar a identidade visual da Instituição:

Antes



Depois



COMUNIDADE  
**Consoladora  
dos Aflitos**

## Capital Social



# Direitos humanos e relações com a Comunidade

Demais ações realizadas:

### Doação de sangue

Desde 2019 incentivamos atletas patrocinados e colaboradores a doarem sangue, um gesto simples, que **tem o poder de salvar vidas** e é essencial para garantir o atendimento adequado a pacientes que necessitam de transfusões.

Nesse ano, **mais de 100 pessoas** participaram voluntariamente, dirigindo-se aos centros de doação em São José dos Campos e Fortaleza.



### Recebemos as Crianças do Instituto Brantz em Nosso Escritório

O Instituto Brantz, é uma Instituição sem fins lucrativos que tem como objetivo, oferecer **assistência social e atividades formativas** para população de baixa renda.

Recebemos **60 crianças** para um dia cheio de **descobertas**, aprendizado e muita diversão! As crianças participaram de oficinas, em que puderam **aprender na prática a profissão de um colaborador**, conhecendo de perto como é o trabalho aqui na DM.



## Capital Social

# Investimento Social Privado/Cidadania Corporativa



### Grupo DM e Hospital GACC Vale

O GACC – Grupo de Assistência à Criança com Câncer é um complexo clínico-sócio-hospitalar, multidisciplinar e especializado em **atender crianças e jovens com câncer entre 0 e 19 anos incompletos**, em toda a região do Vale do Paraíba, Litoral Norte e Serra da Mantiqueira.

Em 2025, participamos da campanha natalina Árvore da Esperança, e **com o apoio dos nossos colaboradores doamos R\$ 27.412,88**, que foram usados no tratamento dos pacientes.

Esse apoio não proporciona apenas recursos financeiros, mas também **renova a esperança e a força** dos pacientes e suas famílias.



Em outubro, a DM foi homenageada pela **FUNDHAS - Fundação Hélio Augusto de Souza** como uma das empresas parceiras que contribuem com doações para os projetos da instituição.

A cerimônia reconheceu o apoio de **empresas que acreditam na educação**, no acolhimento e na qualificação profissional como caminhos para transformar vidas.

Ficamos muito felizes em fazer parte dessa rede de colaboração **que investe no futuro de crianças**, adolescentes e jovens de São José dos Campos.



## Capital Social

# Direitos humanos e relações com a Comunidade

Demais ações realizadas:

### Nossa Casa

Arrecadamos alimentos básicos, como arroz, feijão, farinha de trigo e macarrão, garantindo que a instituição tenha os itens essenciais para promover a alimentação das famílias e pacientes atendidos.

Também arrecadamos roupas em bom estado de uso, que a instituição poderia vender no bazar, gerando recursos para a manutenção da casa.

Como DM, doamos o valor de R\$2.320 em alimentos para a instituição, totalizando 700 kg.

Os colaboradores de São José dos Campos (SJC) ou Fortaleza que desejaram contribuir via PIX puderam fazer a transferência, e o valor total arrecadado (R\$538) foi revertido na compra dos alimentos. Também recebemos as doações no escritório de Fortaleza.

Ao final da campanha, os colaboradores tiveram a oportunidade de acompanhar a entrega das doações diretamente na instituição, no dia 11/12.



### Ações de Natal com apoio dos colaboradores

O **envolvimento dos colaboradores** foi essencial para o sucesso das ações da Nossa Casa, da Comunidade Consoladora dos Aflitos e do Hospital GACC Vale.

Na **Consoladora**, 35 colaboradores se dedicaram à organização e compra dos presentes, e 22 deles estiveram presentes no momento da entrega.

No **GACC**, o engajamento também foi notável, com 211 **colaboradores contribuindo por meio de doações via PIX**, e 44 pessoas presentes durante o evento de entrega.

Somando todas as participações, o **total de pessoas envolvidas nas ações atingiu 312 pessoas** ou 22% dos colaboradores, demonstrando a força do trabalho em equipe e o impacto positivo que a união pode ter na vida das pessoas atendidas.

## Capital Social

# De lacre em lacre, doamos uma cadeira de rodas!

Desde 2024, em parceria com o Lacre do Bem, nós temos um ponto de coleta de lacres de alumínio em nosso escritório de São José dos Campos/SP, com um objetivo: juntar 352 mil lacres (ou 100 quilos de alumínio) para a compra de uma cadeira de rodas. E nós conseguimos.

A cadeiras de rodas foi comprada com o dinheiro da venda dos lacres, e doada pra uma pessoa cadastrada no projeto parceiro.

Essa conquista mostra como pequenas ações podem gerar grandes impactos

### Para 2026:

- Projeto de reciclagem de camisetas usadas, para brindes. Demonstrando responsabilidade com o descarte têxtil;
- Retomada do Programa de Voluntariado, que faz parte da nossa cultura.



### Asilo Santo Antônio

Apoiamos através do Projeto Tampinha Legal, o Asilo Santo Antônio, localizado no Centro de São José dos Campos/SP, que desde 1939 acolhe idosos.

Ao longo de 2025, doamos 119,7kg que foram revertidos em recursos para o asilo.

Data	Quantidade(kg)
Janeiro	30kg
Maio	50,9k
Agosto	38,8kg



## Capital Social



## Acessibilidade técnica e Econômica

O principal produto do Grupo DM é o cartão Private Label (“cartão de loja”) e a empresa tem por missão “Simplificar e democratizar o acesso ao crédito”.

A empresa conta com uma área de SAC disponível para esclarecimentos de dúvidas sobre os produtos oferecidos, além de informações publicadas no blog, APP, site.

### Para prevenir a inadimplência e/ou superendividamento:

- os valores são concedidos mediante análise de crédito compatível com a capacidade do cliente;
- é facilitado o acesso para acordos voluntários;
- são informados em contratos sobre o superendividamento.

## Privacidade e Segurança Dados

A empresa possui Política de Privacidade publicada no site, onde constam as informações sobre a coleta, armazenamento, tratamento e compartilhamento dos dados.

A empresa conta com uma área exclusiva para garantir a Segurança da Informação, responsável por monitorar e realizar ações preventivas e corretivas para prevenir riscos cibernéticos.



## Meio Ambiente

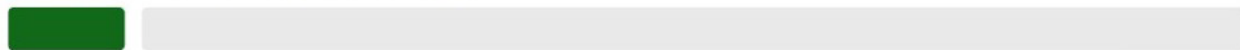


# Políticas e Práticas de Gestão Ambiental

A ferramenta DocuSign é utilizada para assinatura eletrônica de documentos, contratos, políticas e muito mais, gerando agilidade para conclusão dos processos e melhorias para o meio ambiente. A economia ambiental em 2025, no quadro:

■ Todo o tempo

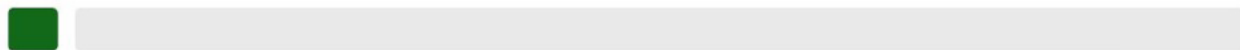
338 kg de emissões de carbono reduzidas



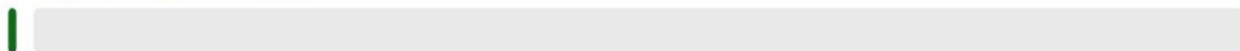
3.545 l de água conservada



144 kg de madeira preservada



23 kg de resíduos eliminados



## Meio Ambiente



# Políticas e Práticas de Gestão Ambiental

### Responsabilidade no ambiente corporativo:

Como forma de estimular boas práticas em nossa atuação no meio ambiente, orientamos aos(as) colaboradores(as) sobre “Impactos das mudanças climáticas” e como pequenas ações individuais podem fazer a diferença.

### Responsabilidade na cadeia de negócios:

Parceiros (lojistas) e fornecedores classificados como “Alto Risco”, e que apresentem ocorrência em listas relacionadas a crimes ambientais, serão submetidos à deliberação e aprovação do Comitê de Compliance/PLD antes da continuidade ou formalização do relacionamento comercial.

\* Em 2025 não houve novos relacionamentos classificados como “Alto” risco aprovados.



**Em 2026**

# Programa Nosso Jeito de Cuidar



**Palestra:**

Janeiro Branco – Inteligência Emocional na prática.

**Demais ações:**

- **Readequação da escala para promotores: de 6x1 para 5x2**, promovendo mais qualidade de vida para os profissionais;
- **SIPAT** (Semana Interna de Prevenção de Acidentes do Trabalho), com muitas atividades, dedicado ao cuidado à saúde e bem estar;
- **Campanha de Imunização** contra Influenza;
- **Programa Trilha do Cuidado:** auxiliar a melhora da qualidade de vida e ofertar orientações sobre o cuidado com sua saúde por meio de acompanhamento via videochamada e interações através de aplicativo.
- **Programa Trilha da Mente:** Conjunto de iniciativas que buscam cuidar da saúde mental dos colaboradores, promovendo qualidade de vida e bem-estar.

**Programa CECI:** iniciativa dedicada ao acolhimento e cuidado de pacientes oncológicos em um momento tão sensível.

**Programa TEApoia:** promove acolhimento e apoio aos pais com crianças em processo de diagnóstico ou efetivamente diagnosticadas com TEA.

**Programa Trilha do Bem estar:** promove saúde, fornecendo orientações nutricionais através de grupos em lista de transmissão.

**Programa Trilha sem Tabaco:** oferece suporte profissional com equipe multidisciplinar a quem deseja parar de fumar.



Toda história  
**merece crédito!**